

SMALL + SMART INTERIORS



David Andreu Bach

The composition of this apartment was determined by an exhaustive analysis of the functional requirements, and the unwavering intention of making the best possible use of the space. What stands out here is the original and welcoming position of the dining area at one end of the kitchen. This frees up space for the living room. In the bedroom, an elevated platform holding the bed structures the room and disguises its narrow width. The bathroom retains its original size, but has been updated with an elegant design.

Eine umfassende Analyse der Anforderungen an die Funktion sowie die feste Absicht, den Raum auszunutzen, bestimmten die Struktur dieser Wohnung. Die originelle und gemütliche Lage des Esszimmers tritt hervor, das an einem Ende der Küche liegt, wodurch Fläche für das Wohnzimmer frei wird. Im Schlafzimmer gliedert eine erhöhte Plattform, auf der das Bett platziert ist, das Zimmer und verbirgt dadurch dessen geringe Breite. Das Bad behält seine ursprünglichen Abmessungen, wird jedoch durch elegantes Design auf den neuesten Stand gebracht.

L'analyse exhaustive des exigences fonctionnelles et une ferme intention d'utiliser l'espace ont déterminé l'aménagement de cet appartement. Il convient de remarquer la situation originale et accueillante de la salle à manger, située dans un coin de la cuisine, ce qui libère de l'espace pour le séjour. Dans la chambre, une plateforme surélevée sur laquelle se trouve le lit qui structure la pièce et masque l'étroite largeur. La salle de bains conserve ses dimensions initiales, mise au goût du jour avec un style élégant.

El análisis exhaustivo de los requisitos funcionales y una firme intención de aprovechar el espacio determinaron la composición de este apartamento. Destaca la original y acogedora posición del comedor, situado en un extremo del recinto de la cocina, que libera superficie para la sala de estar. En el dormitorio, una plataforma elevada sobre la que se sitúa la cama estructura la estancia y enmascara su escasa anchura. El baño mantiene sus dimensiones originales, pero se actualiza con un elegante diseño.

102

APARTMENT FILIPPO

STUDIO ALEXANDER FEHRE





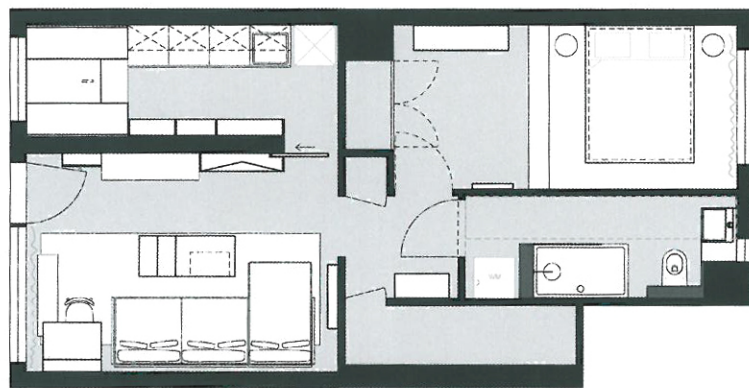


The striking decor of the dining area defines its uniqueness; floor, table, and seats are painted in an ardent Valentino red, and the walls and ceiling are decked out in wallpaper decorated with stripes formed by lines of small semicircles.

Die auffällige Dekoration des Esszimmerbereichs definiert dessen Eigenheit. Boden, Tisch und Stühle sind bestechen durch ein potentes Valentino-Rot, und Wände und Decke sind mit Streifentapeten mit Halbkreisen bedeckt.

La décoration frappante de la salle à manger détermine sa singularité. Le sol, la table et les chaises sont peints dans un rouge vif Valentino contrastant avec les murs et le plafond revêtus d'un papier peint à frange avec des demis-cercles.

La llamativa decoración de la zona de comedor define su singularidad; suelo, mesa y asientos se tiñen de un potente rojo Valentino y paredes y techo se visten con un papel pintado de franjas con semicírculos.



Floor plan

0 1 5m

The living and kitchen areas are perceived as one spatial unit; first, because of the continuity of the black flooring, and secondly, because of the kitchen shelving unit that extends into the adjacent room.

Die Bereiche Wohnzimmer und Küche sind dank des durchgehenden Bodenbelags aus schwarzem Holz und des Küchenregals, das sich zum angrenzenden Zimmer hin erstreckt, als räumliche Einheit konzipiert.

Les espaces du séjour et de la cuisine sont organisés comme un seul espace grâce à un revêtement unique en bois noir et au buffet de la cuisine qui va jusqu'au séjour contigu.

Las zonas del estar y de la cocina se conciben como una unidad espacial gracias al pavimento continuo de madera de color negro y al mueble estantería de la cocina, que se extiende hacia la estancia contigua.

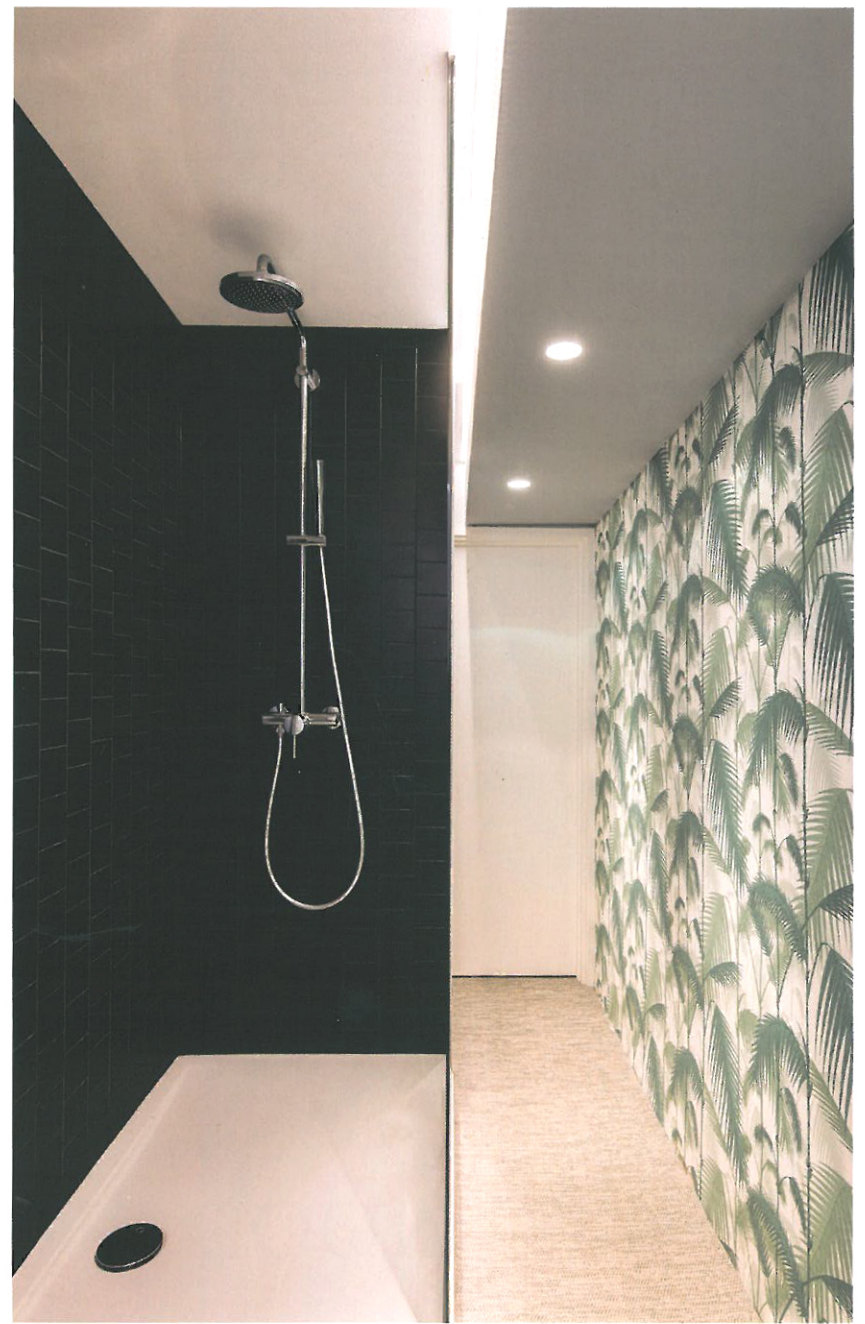






The bathroom design takes on the long, narrow shape of the space using a combination of painted wallpaper, mirrors, projectors, a two-story false ceiling, and a generously deep shower.

Die Gestaltung des Badezimmers greift die lange und enge Form des Raumes mittels eines Spiels auf, das Tapete, Spiegel, Scheinwerfern, eine Zwischendecke auf zwei Ebenen und die großzügige Tiefe der Dusche kombiniert.



La conception de la salle de bains offre une forme longue et étroite de l'espace grâce à un jeu qui mélange le papier peint, les miroirs, les leds, le faux plafond à deux hauteurs et la généreuse profondeur de la douche.

El diseño del baño asume la forma larga y estrecha del espacio mediante un juego que combina papel pintado, espejos, proyectores, un falso techo de dos alturas y la generosa profundidad de la ducha.